

初リニューアル!

配食サービス開始から約10年

リニューアルに伴い、価格を改定させていただきます。

新しく生まれ変わる
3種類のお弁当をご紹介



豪華なお弁当
新登場!

ちょっと贅沢な食事をしたい…
普段と違うメニューを食べたい…
お祝い事や自分のご褒美にも。
こだわりの食材を使用、
和洋中、幅広いメニューをご提供します。

松
デラックス

食べ応え満点、贅沢なお弁当です。

798円
<税込>
862円



新しいお弁当は
6月3日より
お届け開始!

※お弁当の画像は
イメージです。

和洋中、四季折々のメニューが日替わりで登場します。 ※松デラックス弁当はメニューの選択ができません。



肉メニュー

管理栄養士
献立監修

今までの
普通食を
リニューアル

平均10品目の食材を使用!
塩分・カロリーに制限をつけ、多くの食材を使用、毎日の栄養バランスを考える方におすすめのお弁当です。

竹
バランス

658円
<税込>
711円

栄養バランスを重視したお弁当です。

塩分2.5g以下
カロリー280kcal(±10%)

新容器として、使い捨ての中仕切りを導入。容器が軽くなったことに加え、今までのすすぎの手間を省きました。



魚メニュー



肉メニュー

今までの
低カロリー食を
リニューアル

主菜は肉や豆腐・卵を使用したメニューを用意、魚が苦手な方も毎日楽しめるお弁当です。

梅
ライト

538円
<税込>
581円

量を控えめにしたお弁当です。






肉以外メニュー



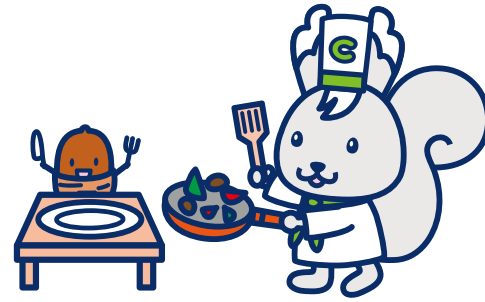
新しいお弁当は 6月3日(月)よりお届け開始!

●お好みに合ったお弁当選びの、ご参考にどうぞ。

特徴早見表

	松 デラックス	竹 バランス	梅 ライト
	豪華なお弁当です!	健康志向のお弁当です!	量控えめのお弁当です!
	新登場!	今までの普通食をリニューアル ●塩分2.5g以下 ●カロリー280kcal(±10%)	今までの低カロリー食をリニューアル ●塩分平均2.5g
お弁当の価格	798円 税込862円	658円 税込711円	538円 税込581円
塩分制限	なし	あり 2.5g以下	あり 平均2.5g※1
主菜	肉・魚おまかせのお弁当	肉・魚の2タイプから選択	肉・肉以外※2の2タイプから選択
容器	旧普通食容器 	新しい容器 使い捨て中仕切り使用 	旧低カロリー容器 
特徴	こだわりの食材を使用	平均10品目※3の食材を使用	量控えめ

※1 メニューにより塩分量は前後します。 ※2 最低週に1回魚メニューが入ります。
 ※3 エネルギー・栄養素の補給につながる調味料の一部(油脂類、小麦粉等の粉類、砂糖、みそなど)は、1品目として数えています。
 ※ 土曜日の主菜に入っていた変わりごはんは、おかずに変更になります。 ※ 産前産後食は5月28日受注をもって廃止いたします。



新しいお弁当の 登録方法

※スタッフやフリーダイヤルに連絡する際、お弁当の名称は「松」「竹」「梅」で伝わります。

月曜日から土曜日のうち
週2日からお弁当の登録が可能です。

配達時に直接スタッフと会える方

スタッフに希望のお弁当をお伝えください。



松のお弁当を
月曜日と水曜日に
1食お願いします。

お電話で申し込む方

下記フリーダイヤルにお電話の上、希望のお弁当をお伝えください。



松のお弁当に変更をお願いします。

配達時に直接スタッフと会えない方

左下の「新しいお弁当の登録申込用紙」にご記入後、本紙ごと回収容器と一緒に提出してください。



どのお弁当にしようかな。



後程控えとして、本紙のコピーをお渡します。



上記のいずれにも該当せず、5月31日(金)までに連絡が取れなかった方は以下のお弁当が届くように登録させていただきます。

普通食をご利用の方

低カロリー食をご利用の方

竹 バランス に登録します。

梅 ライト に登録します。



新しいお弁当の登録申込用紙

ご希望お弁当の欄に○を記入し、本紙ごと回収容器と一緒に提出してください。

お名前 _____ 提出期限 **5月31日(金)まで**
 組合員番号 _____

	月	火	水	木	金	土
松 デラックス 798円 税込862円						
竹 バランス 658円 税込711円						
梅 ライト 538円 税込581円						
ライス(白米) 86円 税込93円						
サラダ 95円 税込103円						

牛乳・ヨーグルトは、今まで通りお届けします。

お弁当の登録方法やご不明点などございましたら、お電話で、またはスタッフに、お気軽にお声がけください!

つなぐ きゅうしょく
 コープの配食 **0120-279-949**

受付時間 10:00 から 18:00 月から土 日曜日はお休みです。